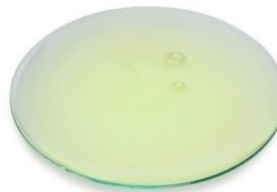


Productinformatie Futtermolke BFB



Droge stof %	8.5
pH	4.3
Ruw eiwit	48
Ruw vet	3
Ruwe celstof	-
Ruw as	111
Zetmeel totaal	-
Lactose	757

Calcium (Ca)	9.5
Natrium (Na)	7.3
Chloor (Cl)	20.8
Kalium (K)	31.0

Fosfor (P) totaal	9.0
Fosfor verteerbaar	7.7

Melkzuur	112
----------	------------

	AID	SID
Dv Lysine	2.8	3.2
Dv Methionine	0.7	0.8
Dv Methionine + Cystine	1.2	1.5
Dv Threonine	1.4	2.0
Dv Tryptofaan	0.4	0.5
Dv Isoleucine	1.3	1.6
Dv Leucine	2.4	2.8
Dv Valine	1.2	1.8

EW	1.31
NE varkens, kcal	2720
ME Schw, MJ	14.0

Gehaltes zijn gebaseerd op gemiddelden en weergegeven in gram per kg droge stof, mits anders aangegeven. Wijzigingen in productsamenstelling zijn voorbehouden.

Over het product:

Futtermolke BFB is verkregen door ultrafiltratie (membraanpassage) van wei bij de productie van roomkaas en kaas dat (gedeeltelijk) kan zijn ontsuikerd, verdikt of gedroogd. Het permeaat bevat een hoog aandeel melkzuur, welke de voederwaarde verhoogd, smakelijk is en de darmgezondheid bevordert.

Het product voldoet aan de geldende wet- en regelgeving. Mycotoxinen, insecticiden, pesticiden en herbiciden worden volgens de geldende GMP+ FSA normen onderzocht. Het product is non-GMO (volgens de Verordening (EG) 1829/2003 en 1830/2003).

Voeradvies (aandeel op DS basis van het totale rantsoen) in een uitgebalanceerd rantsoen:

Gespeende biggen (tot 25 kg):	max 3%
Vleesvarkens (25- 50 kg):	max 6%
Vleesvarkens (vanaf 50 kg):	max 15%
Zeugen:	max 10%

Geadviseerd wordt om het maximale voeradvies niet te overschrijden.

Transport:	Tankwagen
Opslag:	In zuurbestendige silo of bunker met roerwerk, regelmatig roeren is gewenst om uitzakking te voorkomen.
Houdbaarheid:	1 maand, mits de silo of bunker regelmatig wordt gereinigd.
Nippelwaardig:	Ja